



WEBINAR

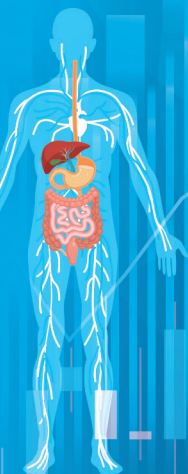
# I Nuovi Annali AMD

26 maggio 2026

dalle ore 14:00  
alle ore 18:00

## RESPONSABILI SCIENTIFICI

Riccardo Candido  
Salvatore De Cosmo  
Giuseppina Russo



# I Nuovi Annali AMD

RAZIONALE

Gli Annali AMD, dal 2006, rappresentano un esempio virtuoso di monitoraggio e miglioramento continuo della qualità dell'assistenza diabetologica in Italia, oltre a costituire uno strumento importante di benchmarking e programmazione sanitaria.

Gli oltre 300 centri di diabetologia aderenti all'iniziativa, circa la metà dei servizi oggi presenti sul territorio nazionale, sono dotati di una cartella clinica informatizzata usata per la gestione clinica dei pazienti in carico. Tale sistema permette l'estrazione di un set standardizzato di informazioni cliniche (File Dati AMD) relative a soggetti con diverse forme di diabete. Il database ottenuto è utilizzato per il calcolo di indicatori di qualità della cura ben definiti, che vengono costantemente aggiornati in accordo alle raccomandazioni delle linee guida nazionali ed internazionali. Il database raccoglie i dati di oltre 550.000 persone con diabete di Tipo 2, più di 40.000 con diabete Tipo 1, ed un numero sempre crescente di donne con diabete gestazionale (15.000), configurandosi come una delle più ampie e significative banche dati cliniche al mondo sul diabete mellito. Questa preziosa mole di informazioni, permette di analizzare numerosi aspetti chiave

dell'assistenza diabetologica: dall'uso appropriato dei farmaci innovativi con evidenza di protezione cardio-renale ed epatica (GLP-1 RA, inibitori SGLT2, agonisti duali GIP/GLP-1, finerenone, resmetrom...) alla terapia insulinica, fino alle tecnologie più avanzate (monitoraggio continuo e flash della glicemia, microinfusori).

Consente inoltre di approfondire la gestione dei fattori di rischio, in particolare l'ipercolesterolemia, grazie alla disponibilità di terapie efficaci per raggiungere obiettivi sempre più sfidanti (inibitori PCSK9, acido bempedoico, inclisiran, icosapent etile...), di studiare le complicanze croniche del diabete, di identificare i principali determinanti dell'inerzia clinica e di caratterizzare le persone con obesità.

Questa attività di costante monitoraggio portata avanti da AMD da quasi 20 anni, se integrata con adeguati percorsi formativi per gli operatori sanitari e con un dialogo costruttivo con le istituzioni politico-sanitarie, può contribuire in modo significativo alla riduzione del peso clinico, sociale ed economico del diabete ed al miglioramento della qualità di vita delle persone affette da tale patologia.

FACULTY

## RESPONSABILE SCIENTIFICO

**Riccardo Candido** *Trieste*

**Salvatore De Cosmo** *S. Giovanni Rotondo (FG)*

**Giuseppina Russo** *Messina*

## RELATORI

**Riccardo Candido** *Trieste*

**Massimo Cavallo** *Terni*

**Gennaro Clemente** *Napoli*

**Andrea Da Porto** *Udine*

**Salvatore De Cosmo** *S. Giovanni Rotondo (FG)*

**Stefano De Riu** *Napoli*

**Paolo Di Bartolo** *Ravenna*

**Lucia Frittita** *Catania*

**Annalisa Giandalia** *Messina*

**Giuliana La Penna** *Pescara*

**Valeria Manicardi** *Reggio Emilia*

**Roberta Manti** *Moncalieri (TO)*

**Angela Napoli** *Roma*

**Roberto Pontremoli** *Genova*

**Mauro Rigato** *Treviso*

**Alberto Rocca** *Monza Brianza*

**Giuseppina Russo** *Messina*

**Francesca Spanu** *Cagliari*



**Responsabili scientifici:**

*S. De Cosmo, G. Russo, R. Candido*

- 14:00-14:10 **Apertura dei lavori e obiettivi del webinar**  
Introduzione: 2006-2026 vent'anni degli Annali AMD
- 14:10-14:20 **Il Valore degli Annali AMD**  
*G. Russo*
- 14:20-14:35 **Novità ed Evoluzione dei dataset: LADA, Vaccinazioni ed altre pillole**  
*A. Rocca*

**SESSIONE 2**

**Highlights degli Annali 2026**

*Moderatori:*

*G. La Penna, S. De Riu*

- 14:35-14:45 **Diabete Tipo 1**  
*P. Di Bartolo*
- 14:45-15:00 **Diabete Tipo 2**  
*S. De Cosmo*
- 15:00-15:15 **Diabete gestazionale**  
*V. Manicardi*
- 15:15-15:30 **Discussione**

**SESSIONE 3**

**Terapie e tecnologie**

- 15:30-15:40 **Terapia insulinica, microinfusori: è cambiato qualcosa?**  
*M. Rigato*
- 15:40-15:50 **Appropriatezza terapeutica Diabete di tipo 2 (SglT2 - GLP1 e Doppi agonisti)**  
*A. Giandalia*
- 15:50-16:00 **CGM nel paziente con DM tipo 1 e tipo 2 quali informazioni dagli Annali?**  
*R. Candido*

**SESSIONE 4**

**Popolazioni speciali e complicanze**

- 16:00-16:15 **Focus su Obesità nel paziente con Diabete tipo 1 e Diabete tipo 2**  
*L. Frittitta*
- 16:15-16:30 **Profilo Clinico del paziente Anziano con Diabete tipo 1 e tipo 2: personalizzazione della cura cosa chiedere agli annali?**  
*M. Cavallo*
- 16:30-16:45 **Focus sulla gestione della dislipidemia e dell'ipertensione arteriosa nei pazienti con Diabete tipo 1 e tipo 2**  
*A. Da Porto*
- 16:45-17:00 **MASLD: prevalenza e impatto clinico nella persona con Diabete: i dati degli Annali**  
*R. Manti*
- 17:15-17:30 **Nefropatia Diabetica: prevalenza, utilizzo appropriato dei MRA e degli SGLT2-i**  
*R. Pontremoli*
- 17:30-18:00 **Discussione**  
*Discussant: A. Napoli, G. Clemente, F. Spanu*
- 18:00 **Chiusura del webinar**



## COME ISCRIVERSI AL CORSO

1. Cliccare sul seguente link o inquadrare il QR code:  
<https://dynamicomeducation.it/event/nuovi-annali-amd-2026>
2. In caso di primo accesso cliccare sulla voce **REGISTRATI**, completando il form di registrazione con i tuoi dati personali. Riceverai una mail di conferma automatica all'indirizzo specificato; cliccare sul link per attivare l'account creato. Se si è già registrati alla piattaforma DynamicomEducation, effettuare direttamente il login.
3. Dopo aver effettuato il login alla piattaforma, occorre ora iscriversi al corso.  
Se il corso non viene visualizzato in home page, inserire nella barra di ricerca **I NUOVI ANNALI AMD 2026**. Si prega di prescrivere al corso almeno 1-2 giorni prima.

## COME PARTECIPARE AL CORSO

Il giorno del corso, accedere con qualche minuto di anticipo al sito [www.dynamicomeducation.it](http://www.dynamicomeducation.it) ed effettuare il login con le proprie credenziali. Cliccare su **IL MIO PANNELLO** in alto a destra dello schermo, cliccare poi sul corso da seguire e successivamente sullo step **WEBINAR**.  
Inserire i dati richiesti e si verrà collegati alla diretta. In caso di necessità per assistenza tecnica, cliccare il box **ASSISTENZA** nella homepage del sito e completare il form.



Con la sponsorizzazione non condizionante di



## PROVIDER



PROVIDER ECM STANDARD accreditato presso la Commissione Nazionale per la Formazione Continua in Medicina del Ministero della Salute con numero 181

DYNAMICOM EDUCATION S.r.l. Società Unipersonale Direzione e Coordinamento Meduspace S.p.A. Società Benefit - Via Privata della Passarella, 4 - 20122 Milano



La FAD è inserita nella lista degli eventi definitivi ECM nel programma formativo 2026 del Provider.

**Categoria Accreditata:** Medico Chirurgo

**Discipline Principali:** Cardiologia; Endocrinologia; Geriatria; Malattie Metaboliche e Diabetologia; Medicina Generale (Medici di Famiglia); Medicina Interna; Nefrologia; Scienza dell'Alimentazione e Dietetica

**Numero Partecipanti:** 500

**Obiettivo Formativo:** n. 3

**Crediti ECM:** 6

**ID ECM:** 181 - 481990

**Dynamicom Education Srl**  
MIND District | The Hive - H2 | Viale Decumano 36 | 20157 Milano  
[consuelo.tinti@dynamicom-education.it](mailto:consuelo.tinti@dynamicom-education.it) | Tel. +39 346 7365192  
[www.dynamicom-education.it](http://www.dynamicom-education.it)

## SEGRETERIA ORGANIZZATIVA



Via delle Milizie, 96  
00192 Roma  
tel. 06 7000599  
[segreteria@aemmedi.it](mailto:segreteria@aemmedi.it)